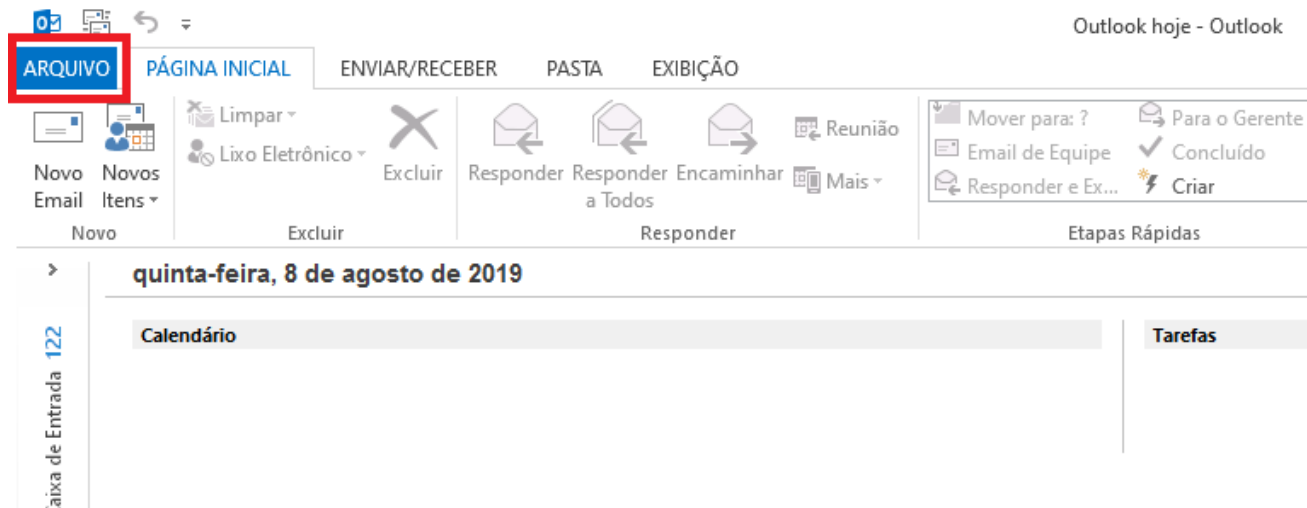


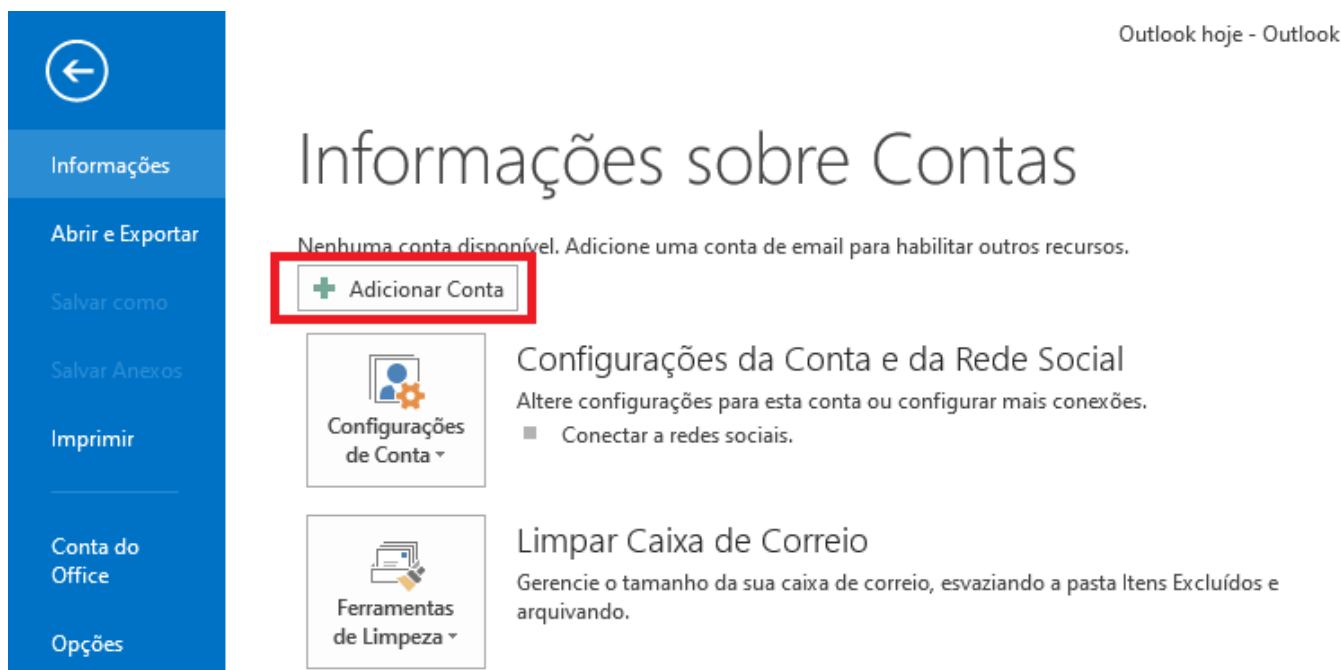
Outlook 2016/2013 IMAP Automática

Como configurar o Microsoft Outlook com acesso IMAP:

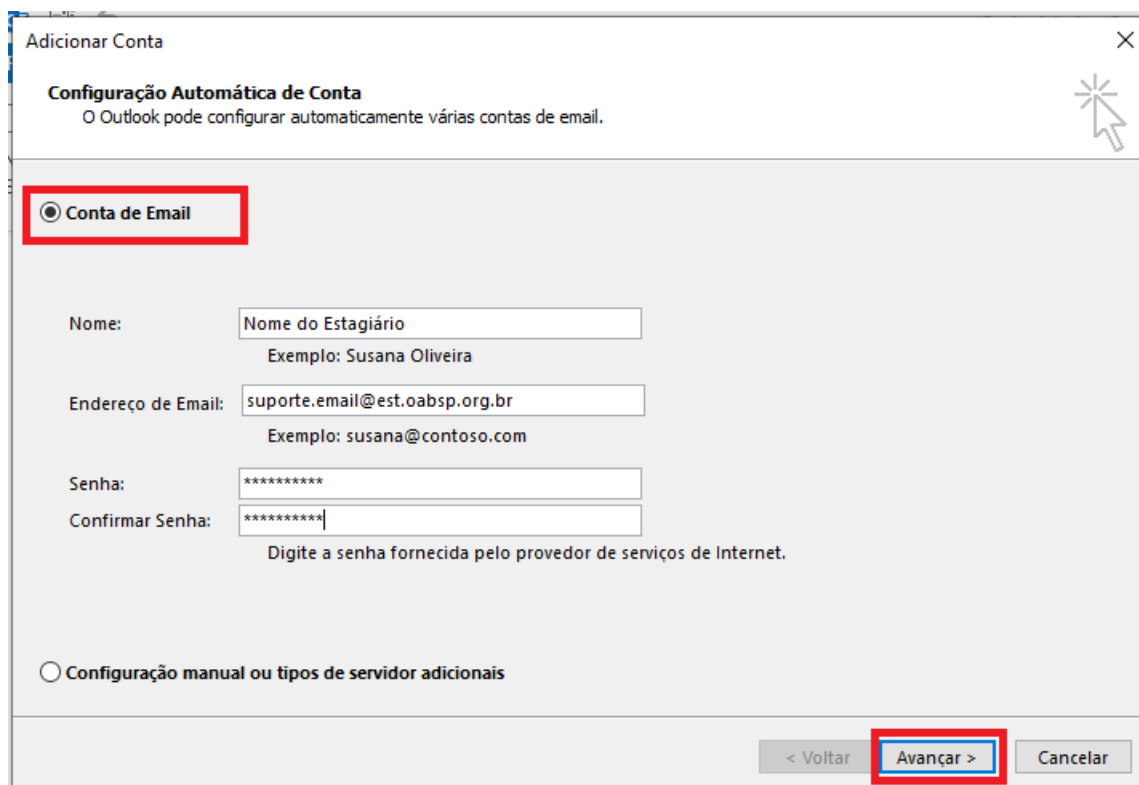
No Outlook, clique na opção “Arquivo”:



Na tela de “Informações sobre Contas”, clique na opção “Adicionar Conta”:



Selecione a opção “**Conta de E-mail**”, preencha os campos e clique em “**Avançar**”:



Adicionar Conta

Configuração Automática de Conta
O Outlook pode configurar automaticamente várias contas de email.

Conta de Email

Nome:
Exemplo: Susana Oliveira

Endereço de Email:
Exemplo: susana@contoso.com

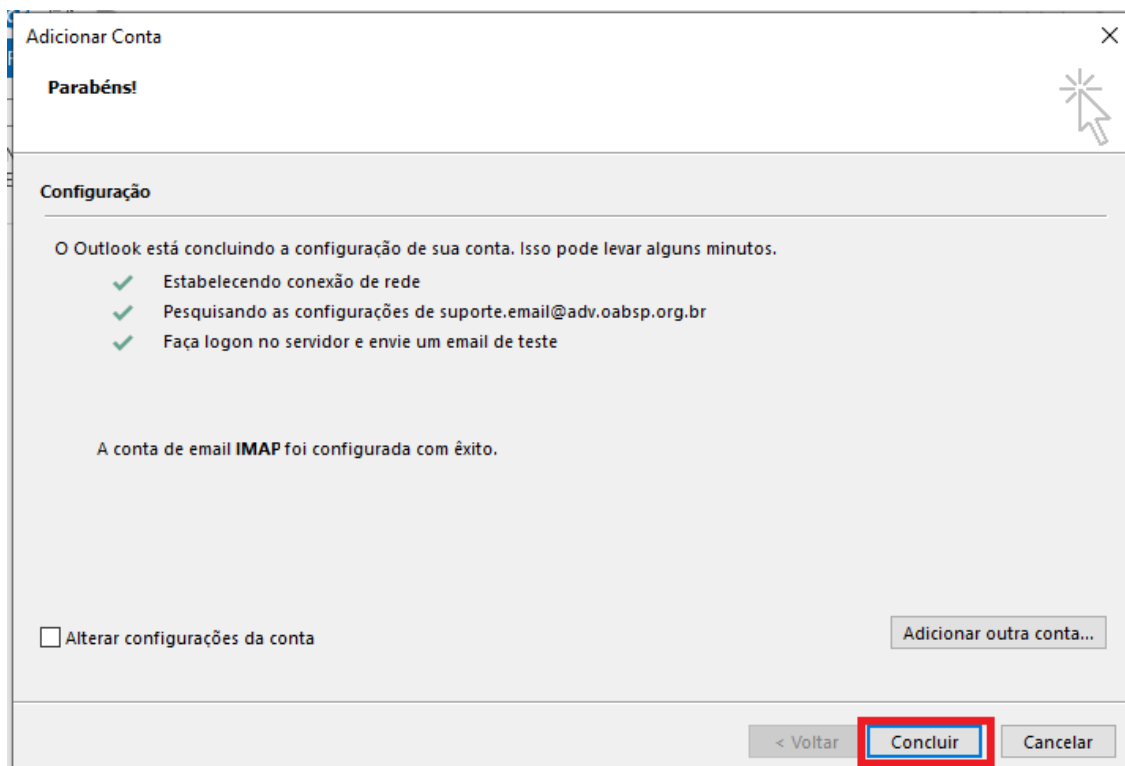
Senha:

Confirmar Senha:
Digite a senha fornecida pelo provedor de serviços de Internet.

Configuração manual ou tipos de servidor adicionais

< Voltar **Avançar >** Cancelar

Caso Apareça a mensagem “**Permitir que este site defina as configurações de servidor...**”
marque a opção “**Não perguntar sobre este site novamente**”, e **Permitir**.
Aguarde carregar todas as configurações e clique em “**Concluir**”:



Adicionar Conta

Parabéns!

Configuração

O Outlook está concluindo a configuração de sua conta. Isso pode levar alguns minutos.

- ✓ Estabelecendo conexão de rede
- ✓ Pesquisando as configurações de suporte.email@adv.oabsp.org.br
- ✓ Faça logon no servidor e envie um email de teste

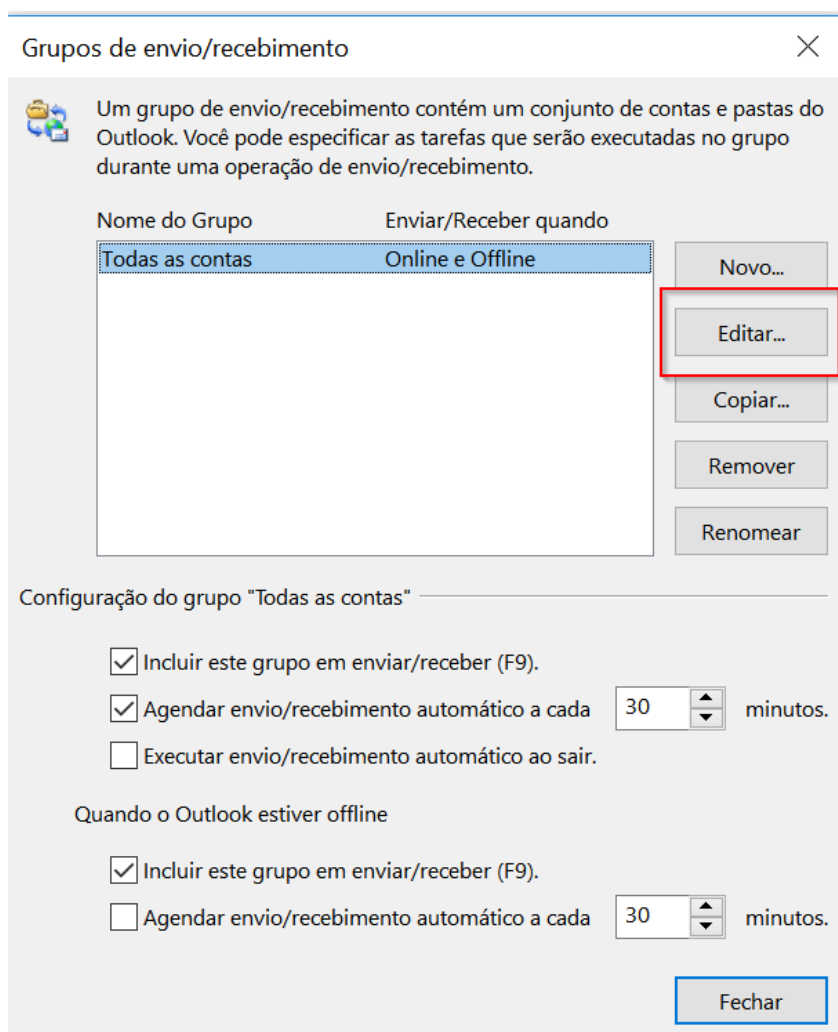
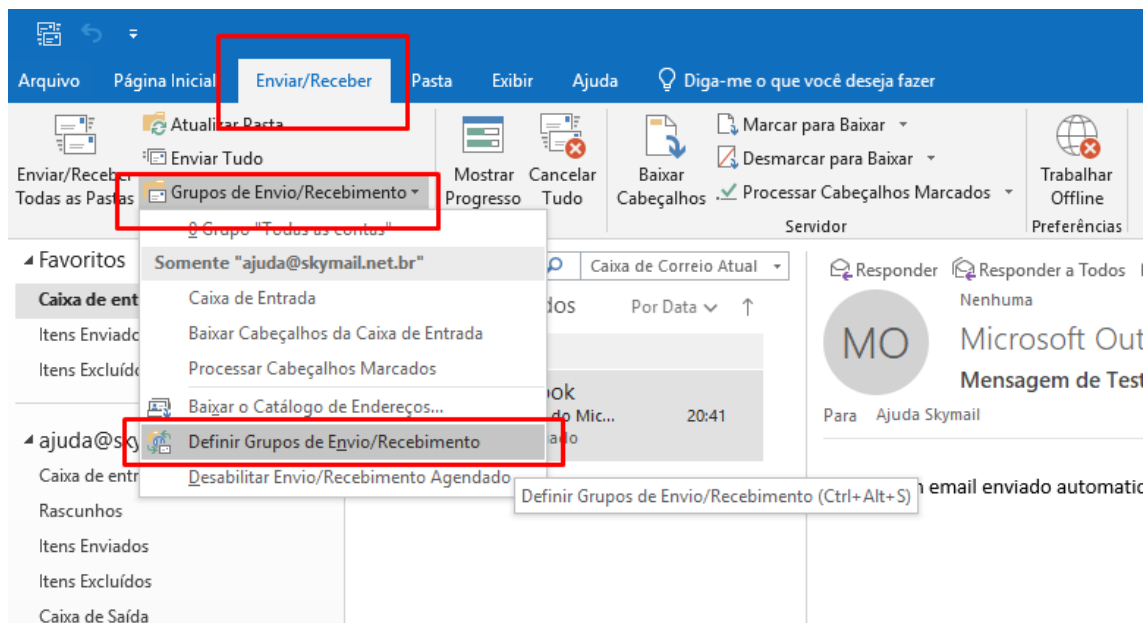
A conta de email IMAP foi configurada com êxito.

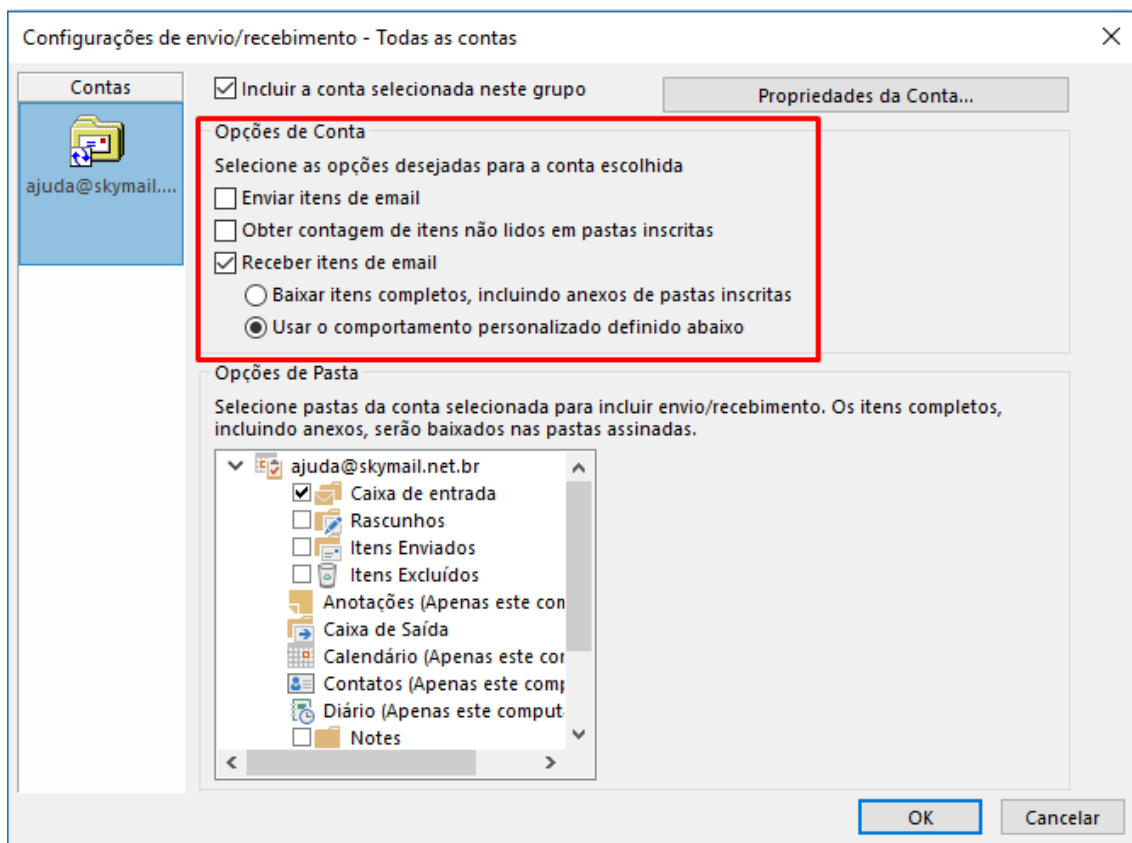
Alterar configurações da conta

Adicionar outra conta...

< Voltar **Concluir** Cancelar

Abra o Outlook e aguarde a conta sincronizar e pronto, a conta está pronta para uso!
Assim que terminar a configuração, realize o procedimento abaixo:
Click em Enviar e Receber > Grupos de Envio/Recebimento > Definir Grupos de Envio/Recebimento.





Clique em "OK" e Pronto.